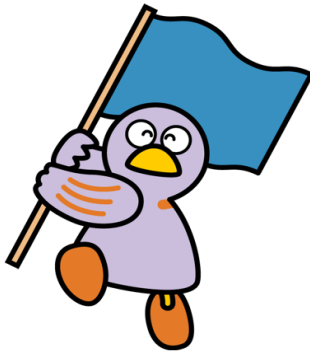


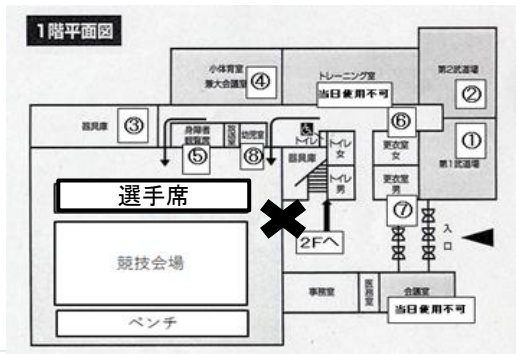
# 埼玉会場 吉川市総合体育館

女子会場:3月24日(火)～26日(木)

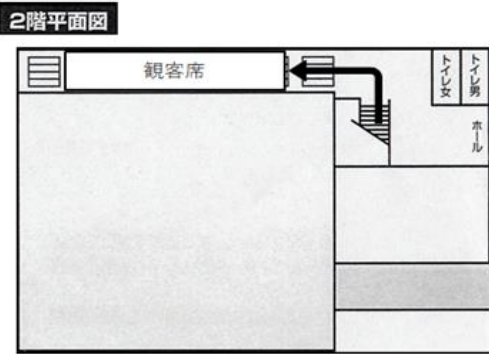


- ◆住所  
埼玉県吉川市上笹塚1丁目58-1
- ◆アクセス  
武蔵野線「吉川駅」下車>吉川駅北口グローバル交通「メディカルマイ行き」乗車>「市総合体育館」下車:徒歩1分

## 会場案内・使用上の注意



No.	大会時施設名	体育館施設名
①	選手荷物置き場	第1武道場
②	審判員控室	第2武道場
③	補助役員控室	器具庫
④	アップ会場(ボール使用不可)	小体育室
⑤	大会役員及び競技役員控室	身障者観覧室
⑥	選手更衣室①(女)	更衣室
⑦	選手更衣室②(男)	更衣室
⑧	医務室	幼児室



- 【会場について】**
- ・体育館開館は8時45分です。
  - ・アップ会場(小体育館)はボール使用禁止です。
  - ・1FはIDを持った役員及び選手しか入れません。
  - ・正面出入口は使用禁止とします。(案内図✕印)
  - ・身障者観覧席(⑤)または、幼児室(⑧)の隣の出入口を使用してください。
  - ・トレーニング室、会議室は立ち入り禁止です。(一般の方が利用します)

## 駐車場案内・使用上の注意

- 【駐車場について】**
- ・駐車場開場は8時30分です。
  - ・体育館周辺の路上駐車は絶対に行わないでください。
  - ・体育館正面・東側の駐車場は使用禁止です。
  - ・バスと普通車の駐車場は同じ場所ですが、バスと普通車の出入口は異なります。
  - ・マイクロバスの駐車は可能です。
  - ・大型バスは来県調査にて事前連絡をお願いします。
  - ・役員の駐車場は体育館裏側です。

